



## Powiatowe Centrum Pomocy Rodzinie w Limanowej

# Rozstrzygnięcie konkursu pn. „Świat i Ja- moje dobre i złe dni”

Konkurs skierowany był do osób z niepełnosprawnością zamieszkujących domy pomocy społecznej, uczestników środowiskowych domów samopomocy oraz zatrudnionych w zakładach aktywności zawodowej znajdujących się na terenie Powiatu Limanowskiego.

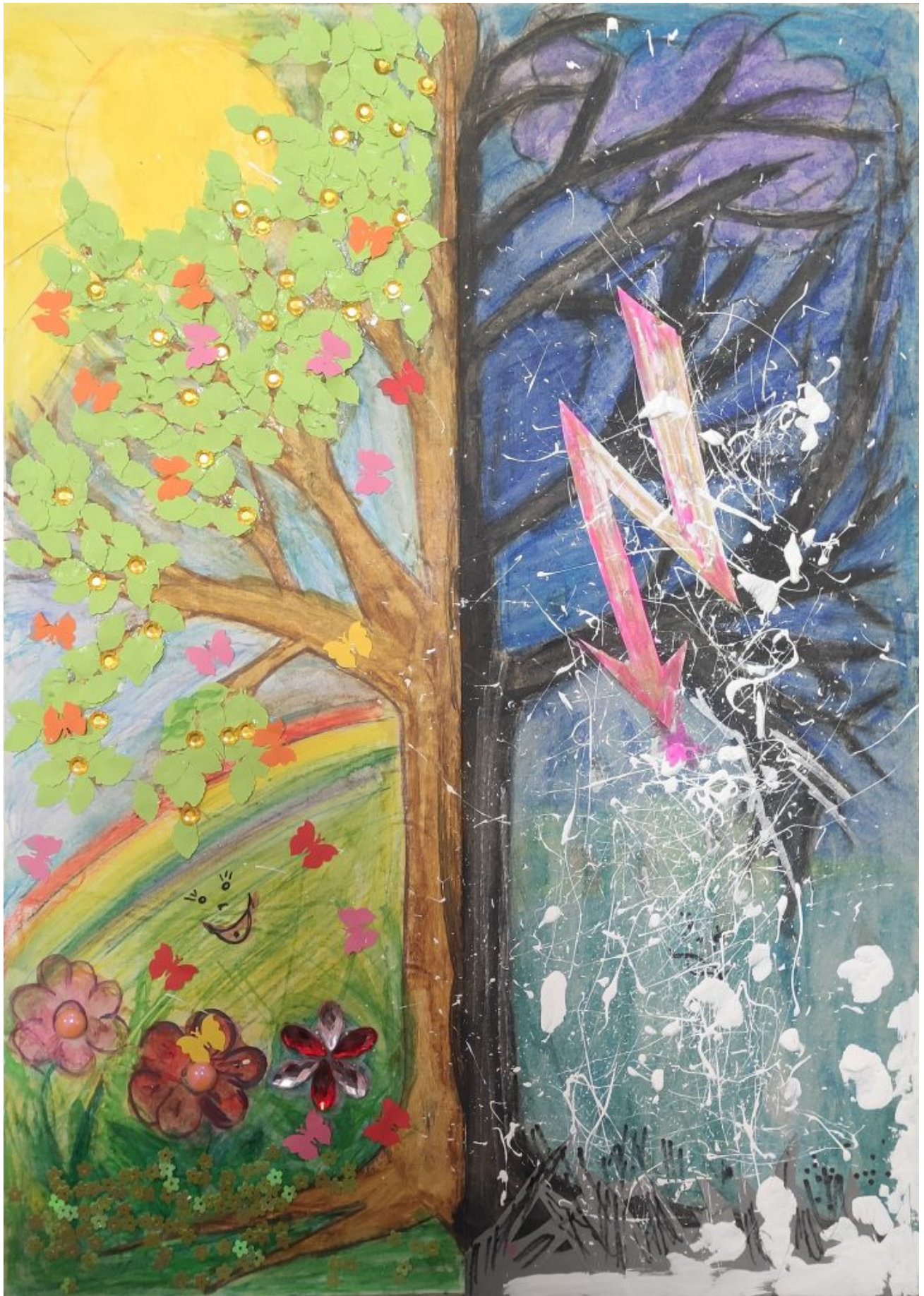
W ramach konkursu uczestnicy przygotowywali własnoręcznie pracę plastyczną. W konkursie udział wzięło 39 osób.

Konkurs miał na celu aktywizację osób z niepełnosprawnością, zachęcenie do pożytecznego spędzania czasu wolnego, rozwijanie kreatywności i twórczej wyobraźni oraz rozwijanie umiejętności plastycznych i manualnych.

Nagrody oraz wyróżnienia otrzymali:

- I miejsce - Agnieszka Syrek (DPS Raba Niżna)
- II miejsce - Stanisław Nitka (DPS Limanowa)
- III miejsce - Krzysztof Ociepka (ZAZ Łukowica)
- Wyróżnienie - Władysław Michór (ŚDS Mszana Górna)
- Wyróżnienie - Michał Szewczyk (ŚDS Limanowa)
- Wyróżnienie - Bożena Starczyk (DPS Raba Niżna)





# MOJE RADOSNE I SMUTNE CHWILE



