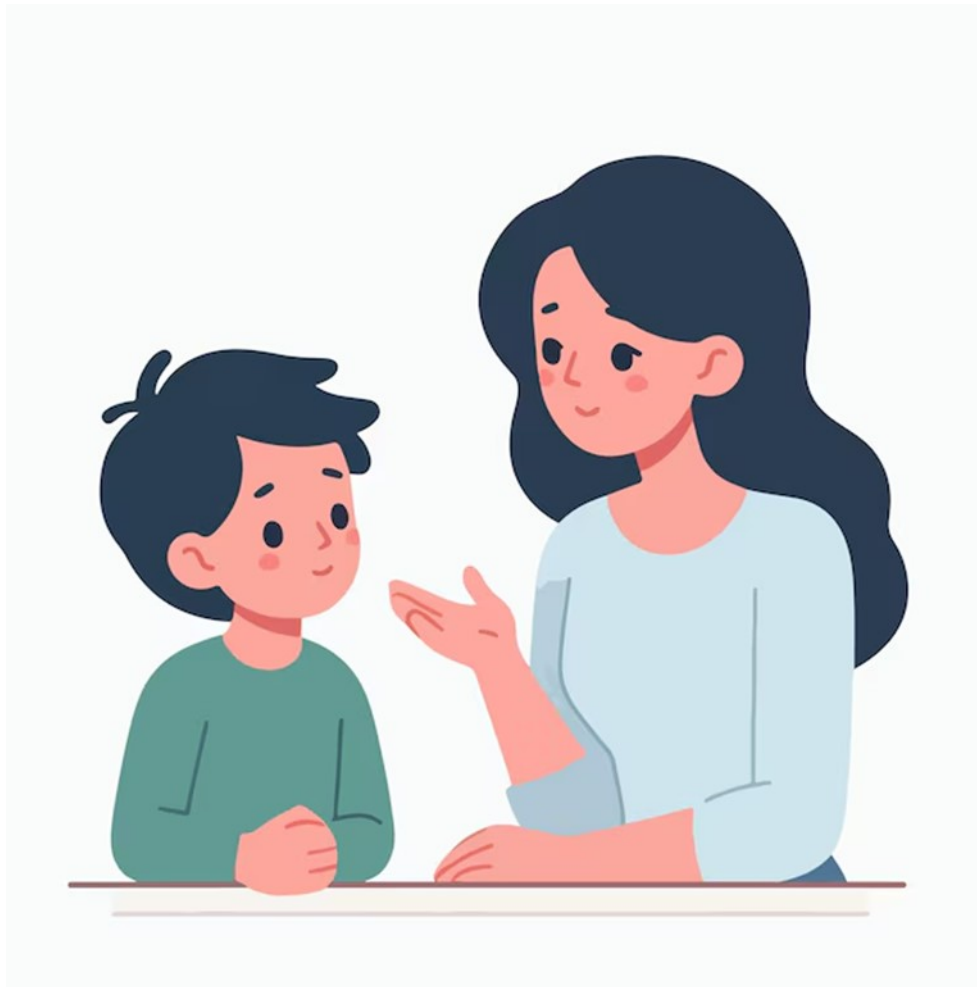


# STANDARDY OCHRONY MAŁOLETNICH W POWIATOWYM CENTRUM POMOCY RODZINIE W LIMANOWEJ





**Będziemy Cię wspierać i zaoferujemy swoją pomoc, a w razie potrzeby poprosimy o nią inne instytucje.**



**Zawsze Cię wysłucha każdy pracownik Powiatowego Centrum Pomocy Rodzinie.**



**Pamiętaj - nikt nie ma prawa naruszać Twojej sfery intymnej, składać Ci intymnych propozycji, dotykać Cię w sposób, który przekracza granicę właściwego zachowania.**



**Zapewnimy Ci spokojne, przyjazne i bezpieczne miejsce na rozmowę.**



**Nie bój się mówić o swoich odczuciach i doświadczeniach związanych z krzywdzeniem.**



**Krzywdzenie dziecka to popełnianie czynu zabronionego na szkodę dziecka przez jakąkolwiek osobę lub zaniedbywanie dziecka przez jego opiekunów. Krzywdzenie dzieci można podzielić na następujące kategorie: przemoc fizyczną, psychiczną, cyberprzemoc, wykorzystywanie seksualne i zaniedbywanie.**



**Jeśli jesteś świadkiem krzywdzenia lub czujesz się krzywdzony w domu lub innym miejscu – powiedz nam o tym.**





**Pamiętaj – nikt nie ma prawa robić Ci zdjęć, ani nagrywać Twojego wizerunku, jeśli tego nie chcesz lub czujesz się w tej sytuacji niekomfortowo.**



**Jeśli ciągle źle się czujesz fizycznie lub psychicznie – powiedz nam o tym.**

Potrzebujesz pomocy ?!  
Chcesz zachować anonimowość  
ZADZWOŃ: TELEFON ZAUFANIA  
800 12 12 12 LUB 116 111

